



Chapitre 1

Section 7

Le système nerveux périphérique et l'arc réflexe



Résultats d'apprentissages

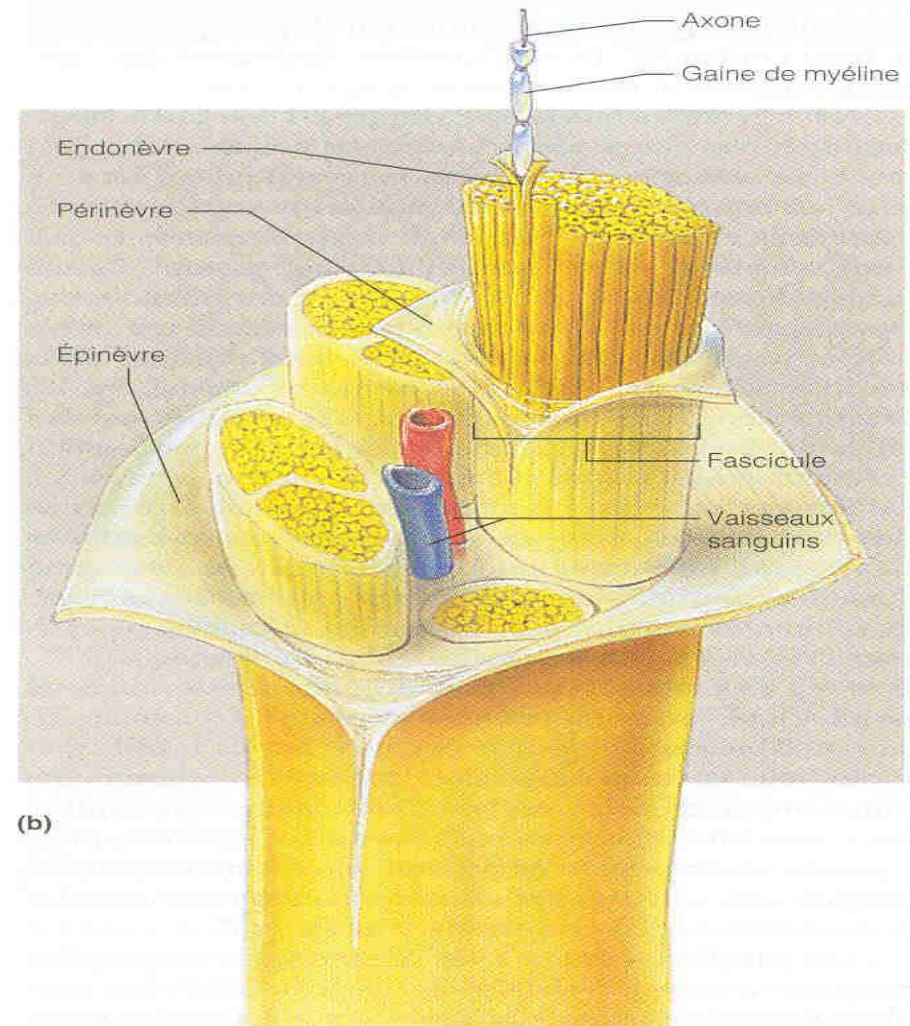
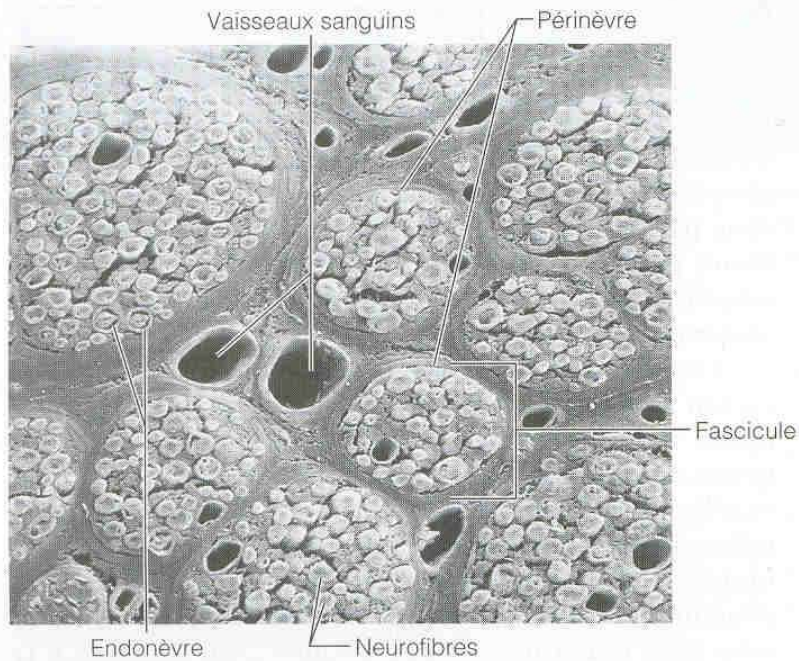
- V5.8 – Analyser des phénomènes homéostatiques pour identifier les mécanismes de rétroaction en jeu.



Les récepteurs sensoriels:

- Classification selon le type de stimulus:
 - Mécanorécepteurs
 - Thermorécepteurs
 - Photorécepteurs
 - Chimiorécepteurs
 - Nocirécepteurs

Organisation d'un nerf





L'activité réflexe

- Réponse motrice rapide et prévisible à un stimulus.
- Majorité des réflexes sont innés.
- Existence de réflexes acquis.



Éléments de tout arc réflexe

- Un récepteur
- Un neurone sensitif
- Un centre d'intégration (moelle épinière dans la majorité des cas)
- Un neurone moteur
- Un effecteur

Étapes d'un arc réflexe typique

