

# Unité 4: La classification

## Section 6 - Animaux

# Résultats d'apprentissages

- describe and apply classification systems and nomenclatures used in the biological science; use organisms found in local or regional ecosystems to demonstrate an understanding of the fundamental principles of taxonomy; analyze and describe examples where scientific knowledge evolved, was enhanced, or revised as a result of new laws, theories, and/or technologies.
- construct arguments to support a decision or judgment, using examples and evidence, recognizing various perspectives; describe the anatomy and physiology of a representative organism from each kingdom, including a representative virus; analyze and explain the life cycle of a representative organism from each kingdom, including a representative virus.

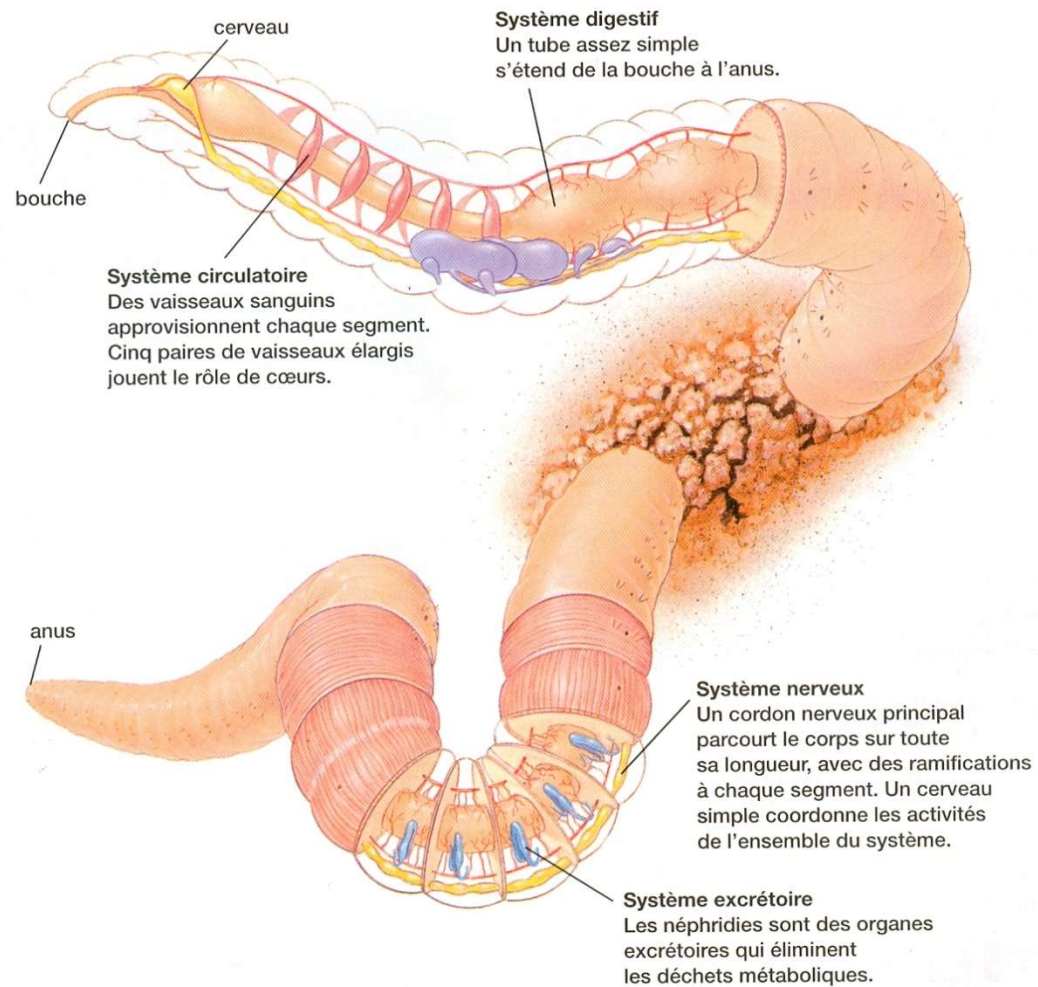
# Types

- Les premiers animaux
  - Spongiaire (éponges)
  - Cnidaires (Méduse, coraux et anémones de mer)
- Les vers
  - Plathelminthes (vers plats)
  - Annélides (vers annelés)\*\*\*
- Les mollusques (Moules, huitres palourdes)
- Arthropodes - pattes articulées (araignées, écrevisse, sauterelle)
- Échinodermes (étoile de mer)
- Cordés
  - Invertébré (pas beaucoup)
  - Vertébré (poissons, reptiles, amphibiens, oiseaux, mammifères)\*\*\*

# Caractéristiques

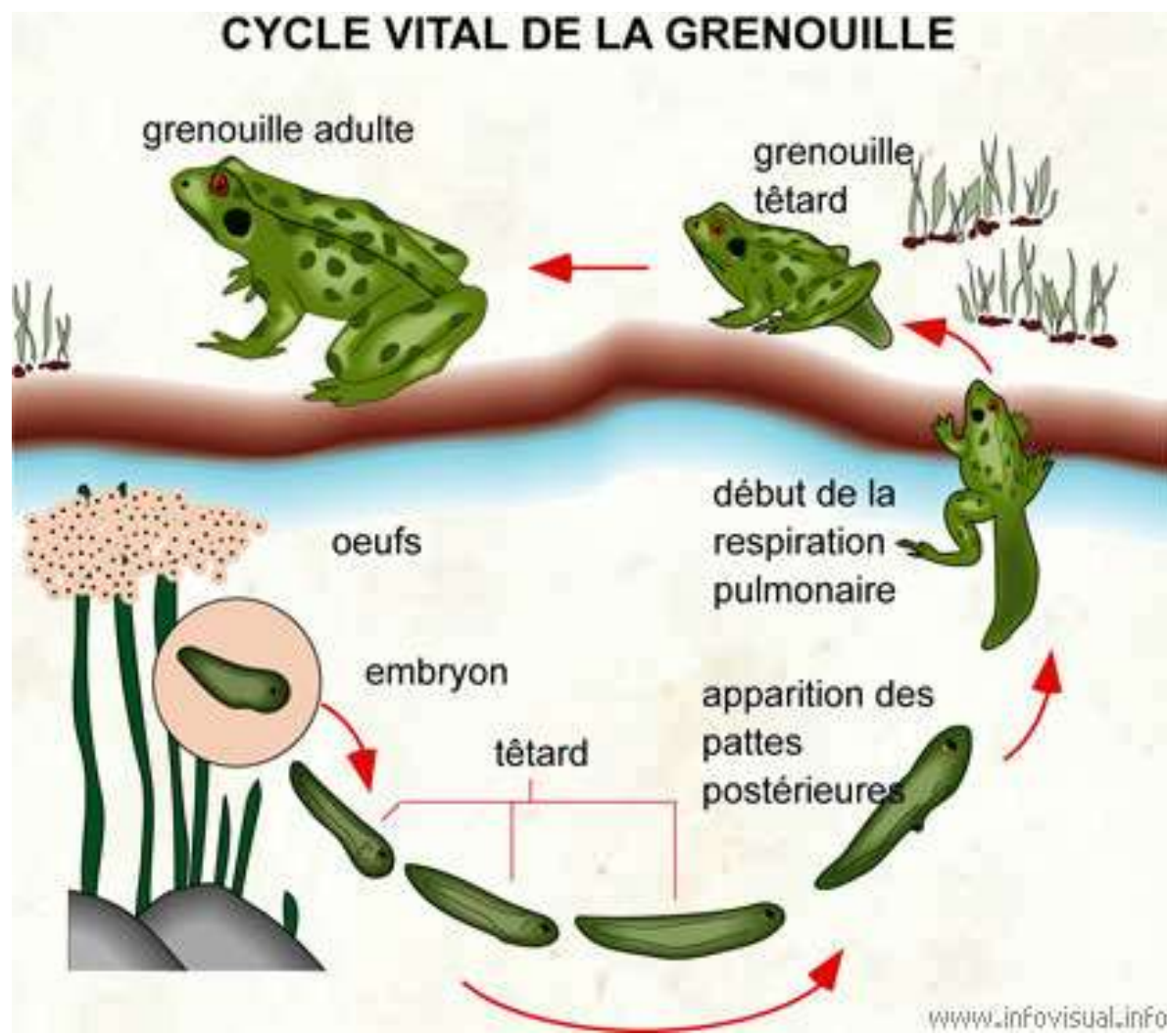
- Multicellulaires
- Eucaryotes
- Reproduction sexuée
- Hétérotrophe
- Peuvent se déplacer
  
- Pour être classifié un animaux tu dois:
  - Être motile
  - Manger pour se nourrir

# Annélides - vers de terre



**Figure 13.38** Le corps des vers de terre est formé de segments, à l'intérieur comme à l'extérieur.

# Amphibiens - Grenouille



# Mammifères

- Les humains sont des mammifères
- Caractéristiques des mammifères
  - Endothermique (warm blooded)
  - Ont du poils
  - Vertébrés
  - Porte leur bébé et produit de lait pour nourrir
- On a étudié 3 systèmes des mammifères en Bio 11 et en Bio 12 on va voir le système nerveux, endocriniens et reproducteur.

# Travail

- Lecture
  - 487-508
- Travail
  - Activité pré-labo – Les annélides
  - Labo – Les amphibiens