

**LABORATOIRE
LA DISSECTION DE LA GRENOUILLE**

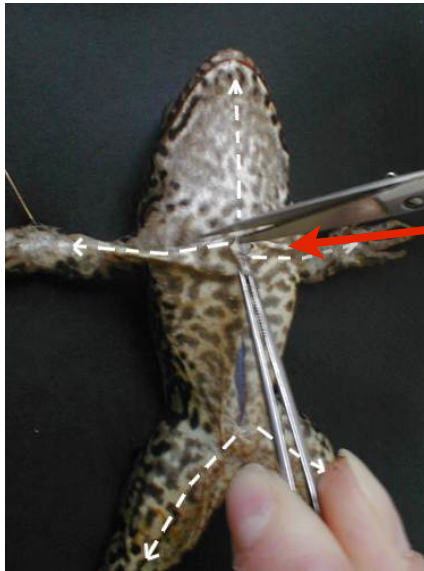
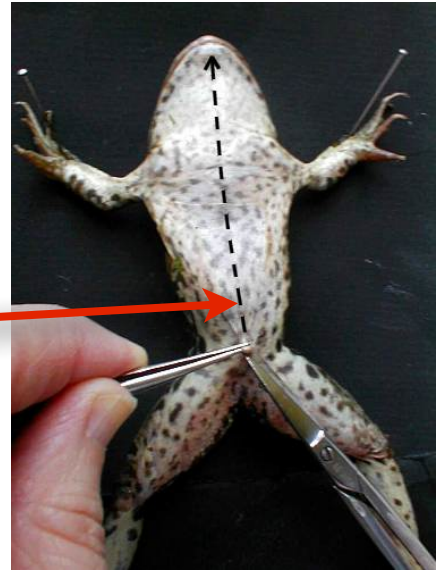




Fixer la grenouille sur le dos à l'aide de 4 épingles enfoncées obliquement dans les pattes.

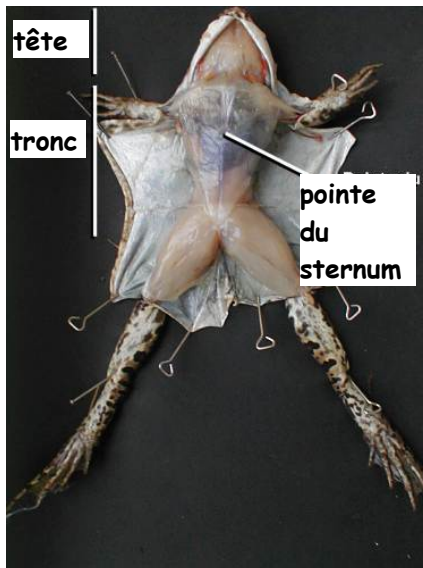
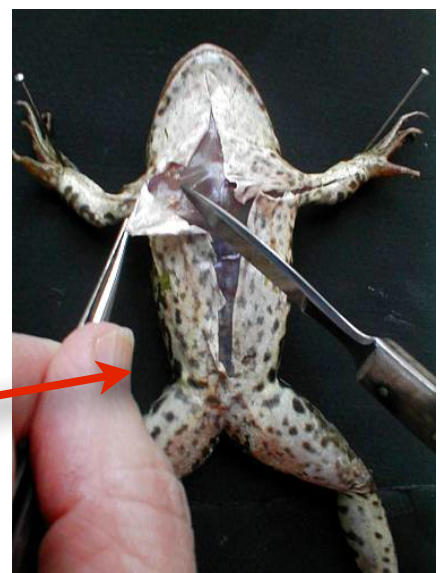
Soulever la peau avec la pince.

Faire un petit trou dans la peau, y introduire la sonde cannelée jusqu'à la bouche.

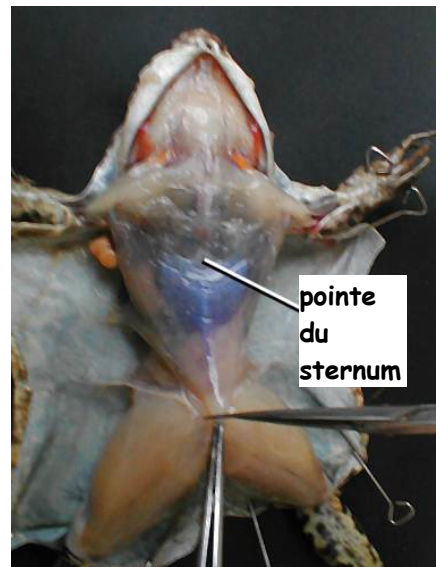


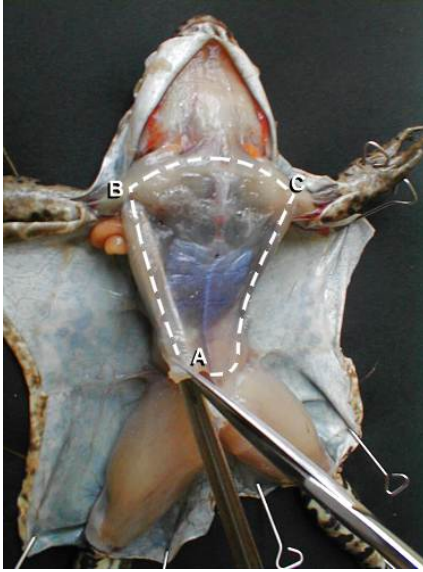
Faire une incision vers les pattes antérieures et postérieures.

Rabattre la peau sur le côté en utilisant le scalpel.



Fixer la peau avec des épingles.

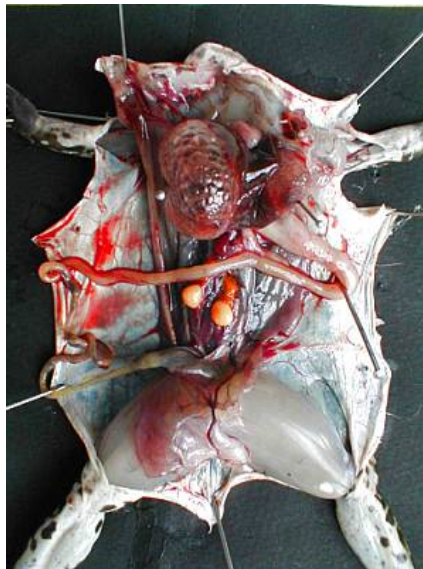
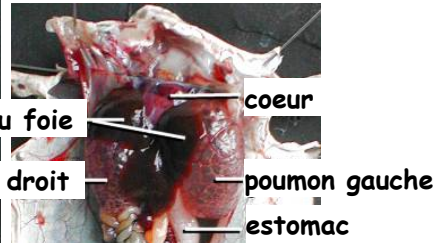
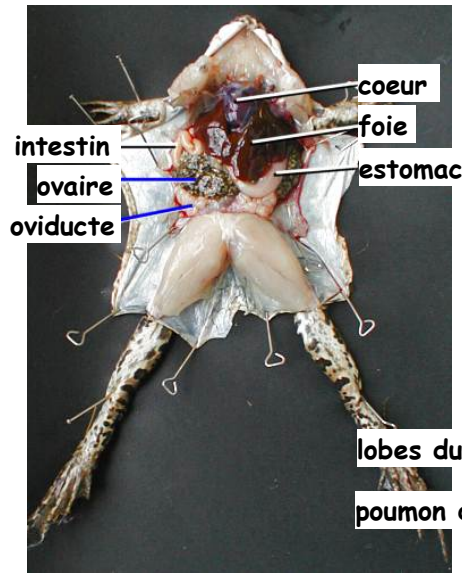
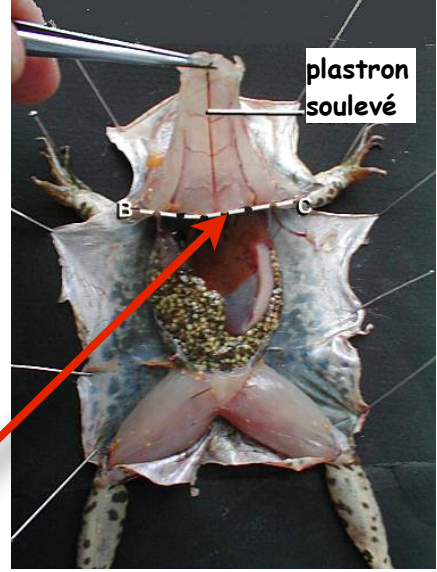




Soulever et inciser la paroi musculaire de l'abdomen.

Introduire la sonde cannelée dans le trou.
Couper de chaque côté la paroi musculaire.
Sectionner la ceinture scapulaire.

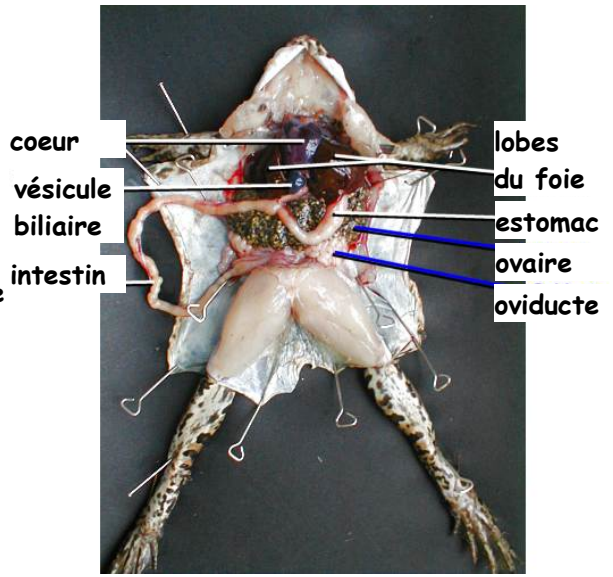
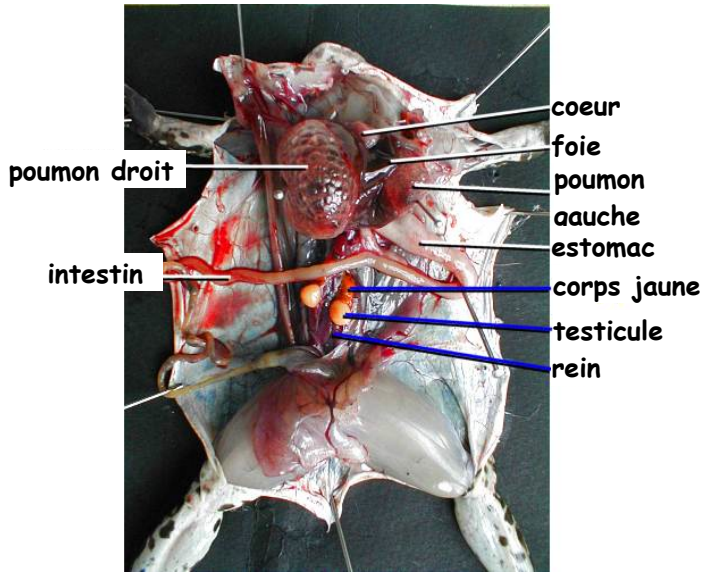
Soulever le volet découpé en dégageant les adhérences avec la pointe du scalpel. Couper le plastron suivant B_C.



Dissection de l'appareil digestif

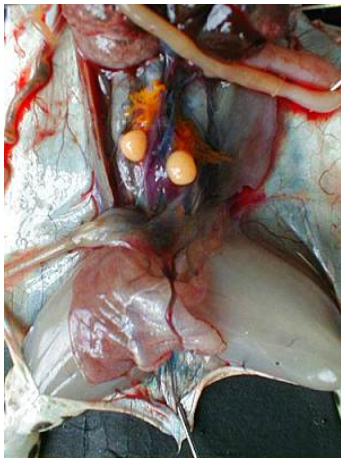
Dérouler l'intestin





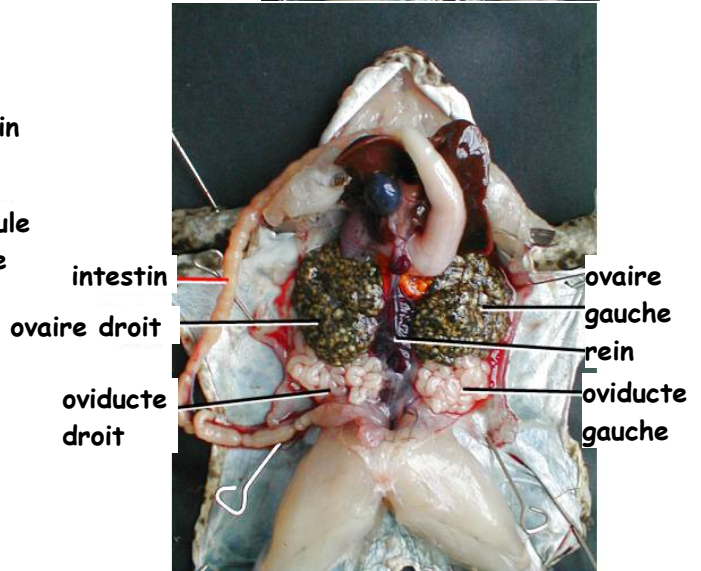
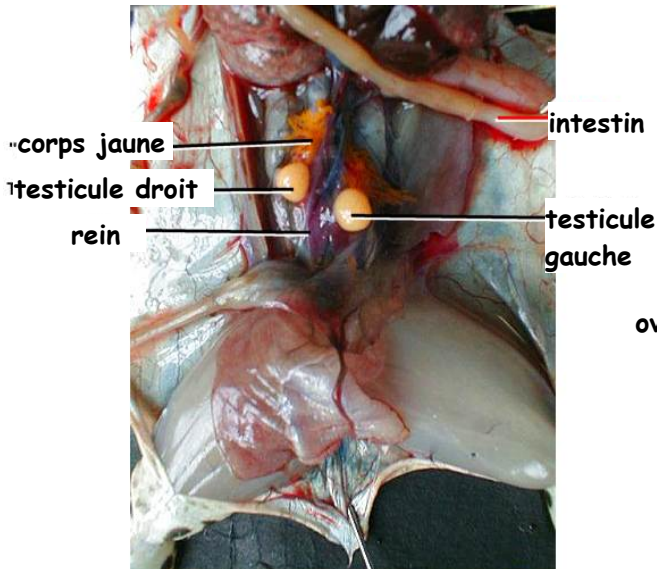
Appareil digestif chez le mâle

Appareil digestif chez la femelle

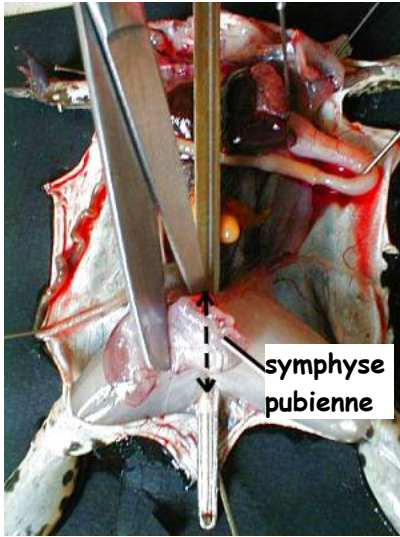


Dissection de l'appareil uro-génital

Mettre l'intestin sur le côté pour dégager l'appareil uro-génital.

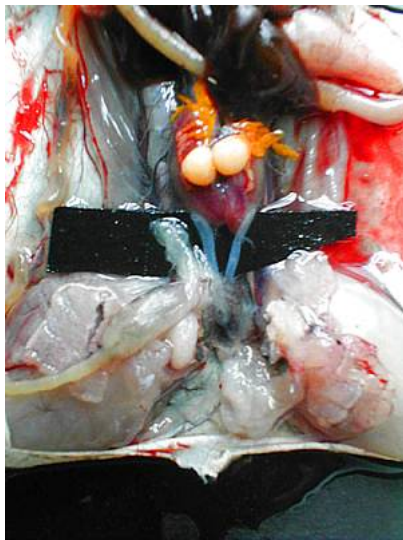


Appareil uro-génital mâle

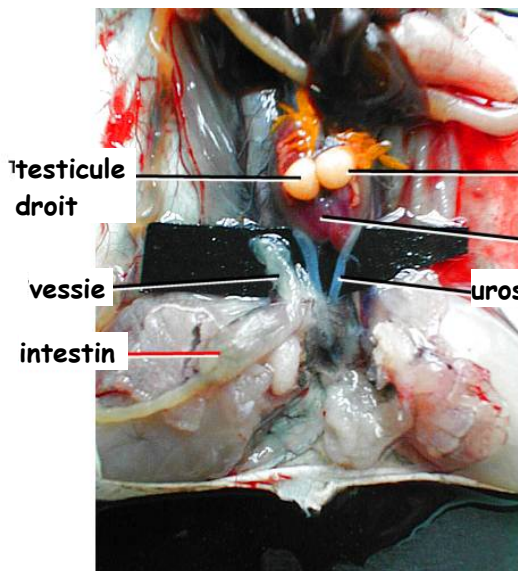


Dissection de l'appareil uro-génital

Passer la sonde cannelée sous la symphyse pubienne et la sectionner au ciseaux ou au scalpel.

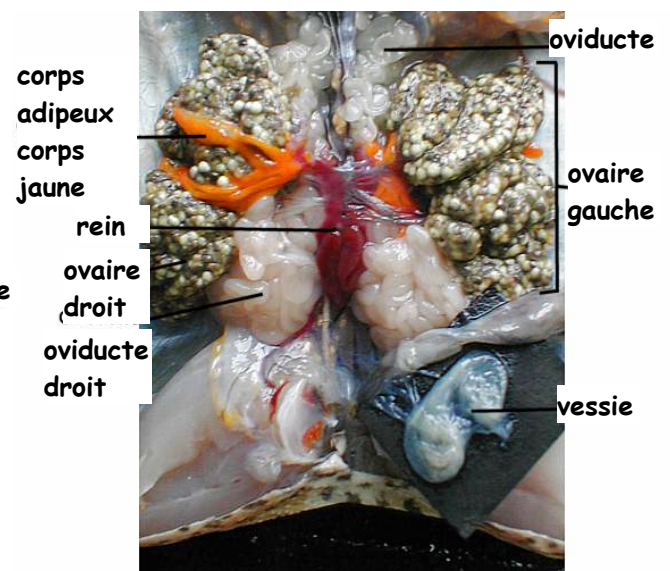
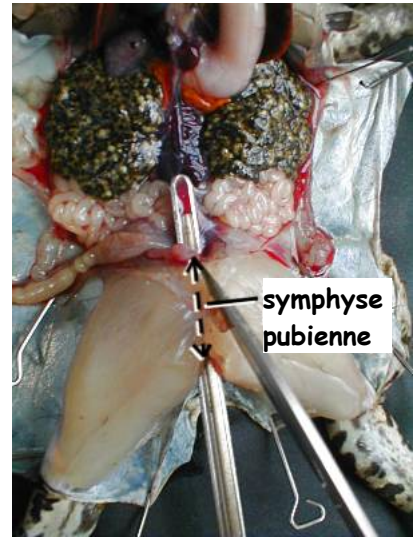


Dégager les conduits.

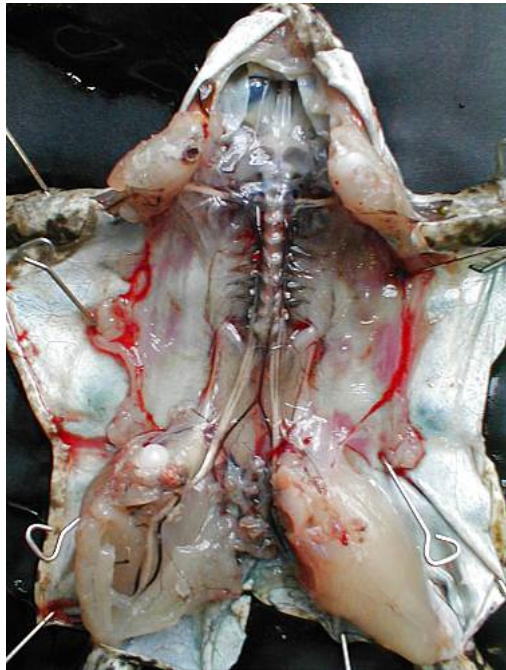


rbreton- SCT

Appareil uro-génital femelle

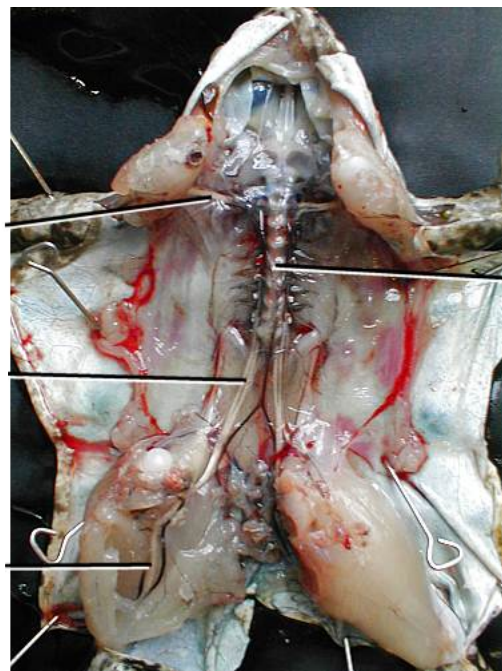


4



Dissection du système nerveux

Enlever le tube digestif, l'appareil uro-génital pour mettre en évidence le système nerveux.



plexus
brachial

colonne
vertébrale

plexus
lombaire

nerf
sciatique



JETER LES RESTANTS DE DISSECTION DANS LA POUBELLE DÉSIGNÉE
BIEN LAVER SON AIRE DE TRAVAIL
BIEN LAVER LES OUTILS DE DISSECTION ET LE BAC
BIEN SE LAVER LES MAINS
PLIER SON SARRAU

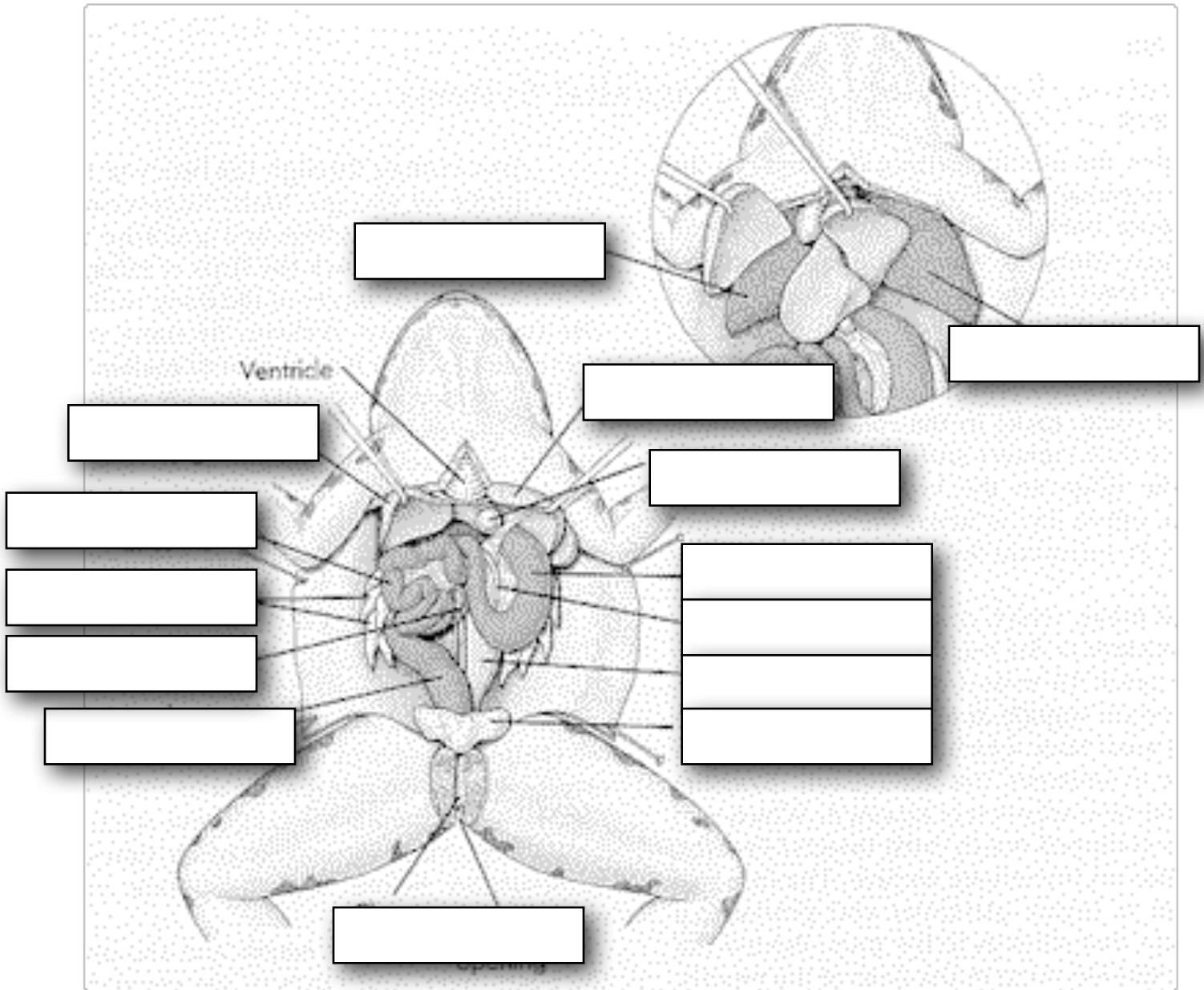


DISSECTION DE LA GRENOUILLE

NOM:

GR.:

1. Complétez la légende de l'illustration ci-dessous.



2. Donnez le rôle des organes suivants, puis précisez à quel système ils appartiennent :
 Pour les 4 dernières rangées, nommez vous-même un organe, puis son rôle et système.

ORGANE	FONCTION	SYSTÈME
sternum		
ovaires		
foie		
rate		
testicules		
reins		
vessie		
urospermiducte		
oviducte		
moelle épinière		