

La reproduction sexuée

Chapitre 2 Section 2

Les systèmes reproducteur et la grossesse

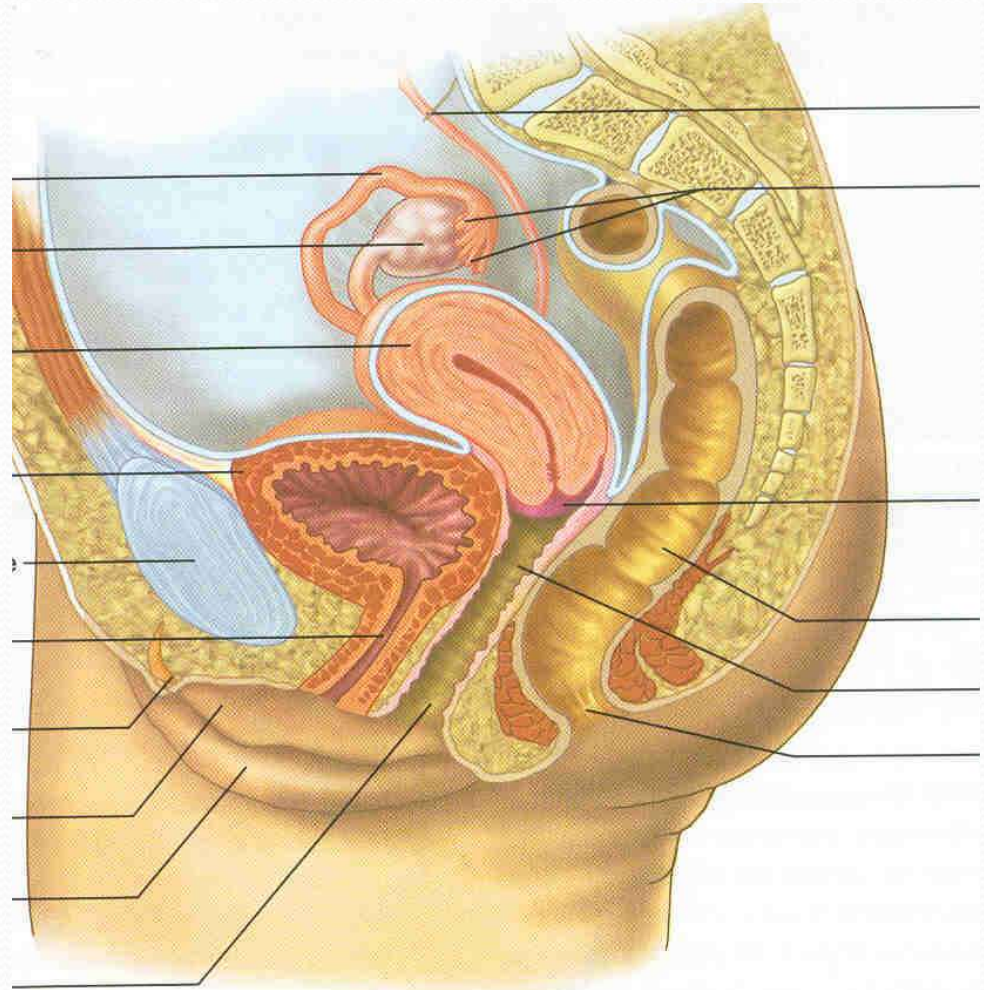
Résultats d'apprentissages

- illustrate and describe the basic processes of mitosis and meiosis (304-11)
- distinguish between sexual and asexual reproduction in representative organisms (305-2)

Le système reproducteur femelle

Les parties importants au cycle reproducteur femelle sont:

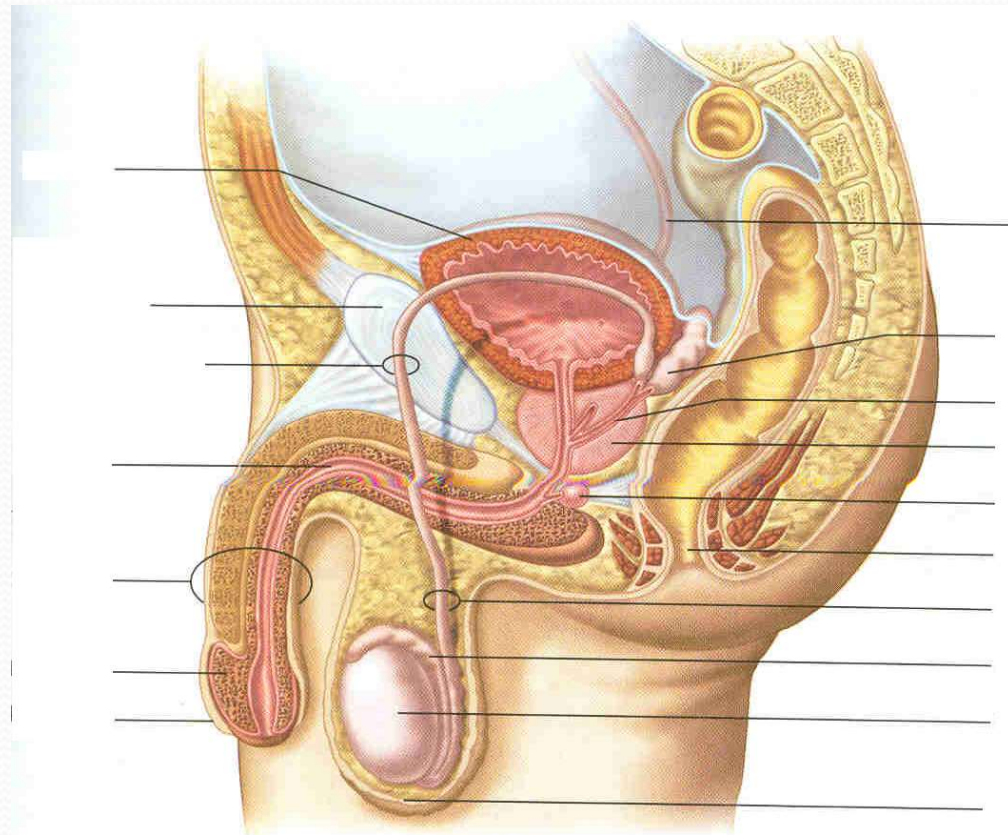
- Vagin – Canal qui permet l'insertion du pénis pour déposer les spermatozoïdes
- L'utérus – Organe dans lequel se développe le fœtus avant la naissance
- Ovaire – Produit les ovules (gamètes femelle) qui sont nécessaire à la fécondation.
- Trompe de Fallope – Transporte l'ovule de l'ovaire à l'utérus. C'est aussi le lieu de fécondation.
- Cole de l'utérus – L'ouverture à l'utérus qui permet l'accouchement.



Le système reproducteur mâle

Les parties importants au cycle reproducteur mâle sont:

- Testicule – Produit les spermatozoïde (gamète mâle) qui sont nécessaire pour la fécondation.
- Pénis – Dépose les spermatozoïdes dans le vagin.
- Vésicule séminale – Produit une partie du liquide éjaculatoire
- Glande de Cowper - Produit une partie du liquide éjaculatoire
- Prostate - Produit une partie du liquide éjaculatoire
- Épididyme – Entrepose les spermatozoïdes mature
- Canal déférent – Transporte les spermatozoïdes de l'épididyme à le pénis.



Le processus

- Après une stimulation suffisante du pénis, le pénis va éjaculer le sperme dans le vagin. Le vagin est acide, donc le liquide éjaculatoire va protéger les spermatozoïdes. Les spermatozoïdes vont voyager jusqu'au trompe de Fallope ou ils vont rencontrer l'ovule. La fécondation va avoir lieu et le zygote va s'implanter dans l'endomètre (tissu riche) de l'utérus.
- L'embryon va se développer ici jusqu'à la naissance.

Les signes de la grossesse

- **L'absence de règles** - Mais attention, ce critère peut être difficile à apprécier dans le cas des cycles irréguliers. Par ailleurs, il est courant qu'un retard de quelques jours apparaisse sans raison particulière.
 - **Les nausées** - accompagnent souvent le début d'une grossesse. Elles peuvent commencer dès la deuxième semaine. Elles sont souvent matinales et accompagnées, dans un cas sur deux, de vomissements. Elles disparaissent généralement à la fin du premier trimestre.
 - **La modification de l'appétit** - Certaines femmes en manquent, tandis que d'autres sont l'opposées. Par ailleurs, vous pouvez être dégoûtée par certains aliments et/ou en adorer d'autres.
 - **Les maux d'estomac** - Sont aussi courante dans le cadre d'une grossesse débutante.
 - **Une fatigue inhabituelle** - Envahit souvent les femmes enceintes. Ainsi, certaines ressentent le besoin de dormir en journée et de se coucher tôt.
 - **Plus de salive** - Ainsi qu'avoir comme un goût de métal dans la bouche.
 - **Le volume des seins et leur sensibilité augmentent**
 - **L'envie d'uriner plus fréquent**